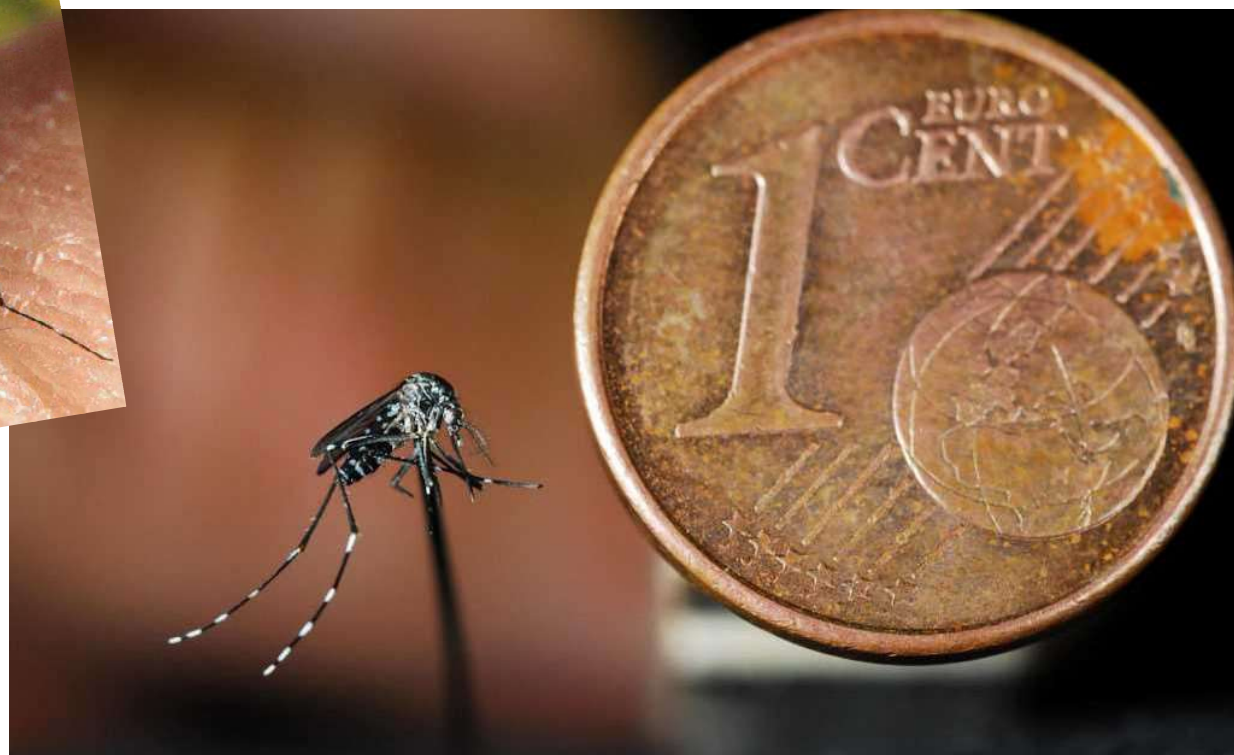


LE MOUSTIQUE TIGRE

comprendre et agir





L' EIRAD



L'EIRAD (anciennement EID), Entente Interdépartementale Rhône-Alpes de Démoustication, est un établissement public qui a pour principale mission de lutter contre la prolifération des espèces de moustiques nuisante pour l'homme.

- Créée en 1966
- Basée à Chindrieux (Savoie)
- 4 bases opérationnelles
- Intervention sur plus de 200 communes réparties sur 5 départements



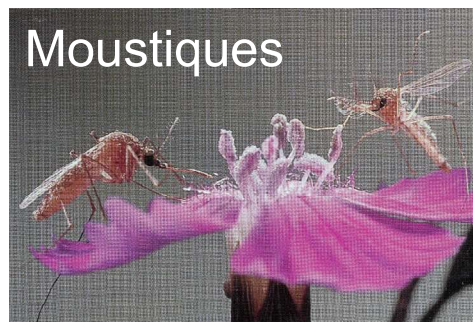


— LES MOUSTIQUES

250 millions d'années

30 jours

3600 espèces

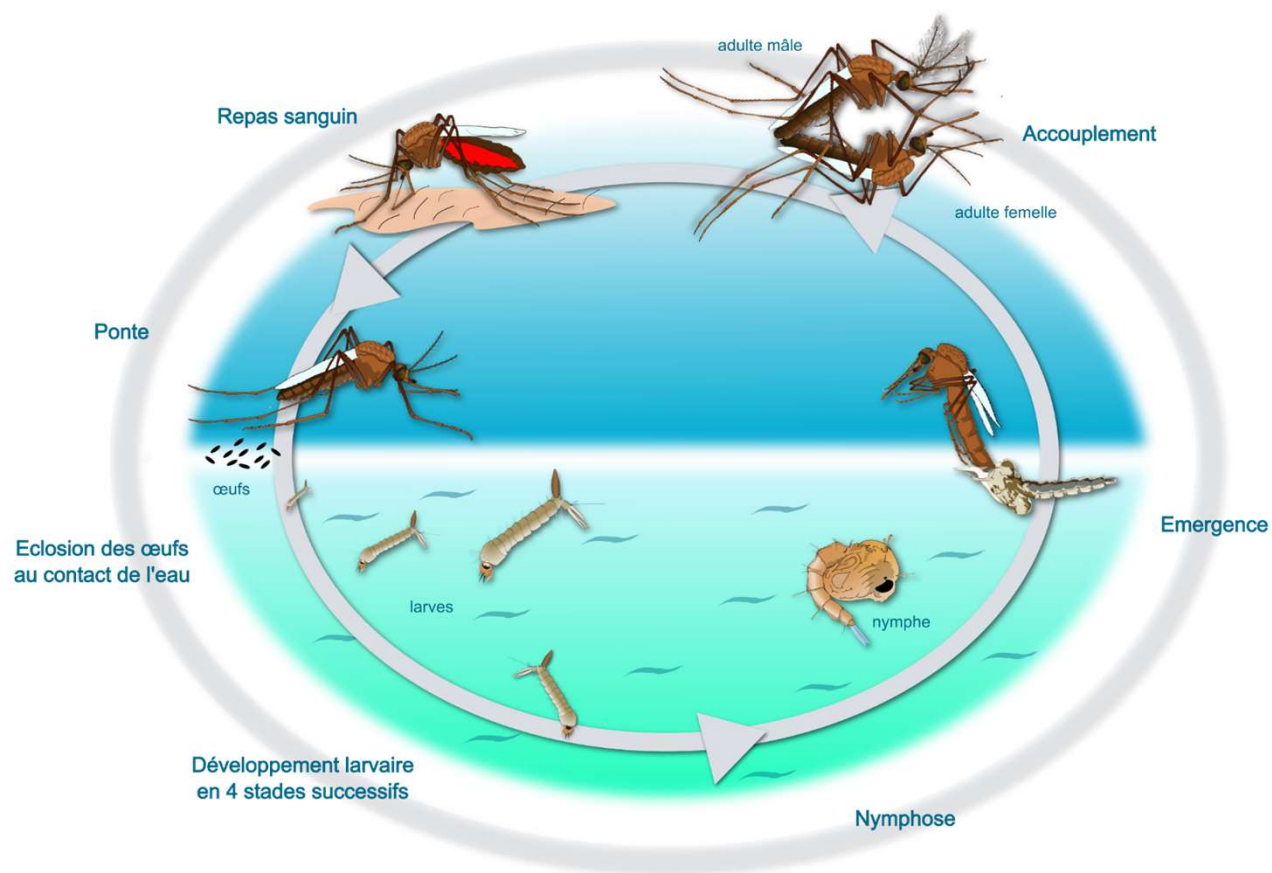


700 000 morts par an

Tous les continents habités



LE CYCLE DE VIE DU MOUSTIQUE



LES ESPECES DE MOUSTIQUES

37 espèces en région Rhône-Alpes

EN MILIEU NATUREL

Les espèces dites **rurales**

Les gîtes naturels :

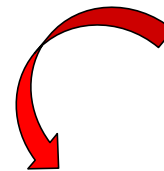
- prairies inondables
- marais
- fossés

EN MILIEU URBANISÉ

Les espèces dites **urbaines**

Les gîtes artificiels :

- mode de conception des bâtiments et des voiries
- contenants de récupération d'eau
- objets recueillant l'eau



le moustique tigre

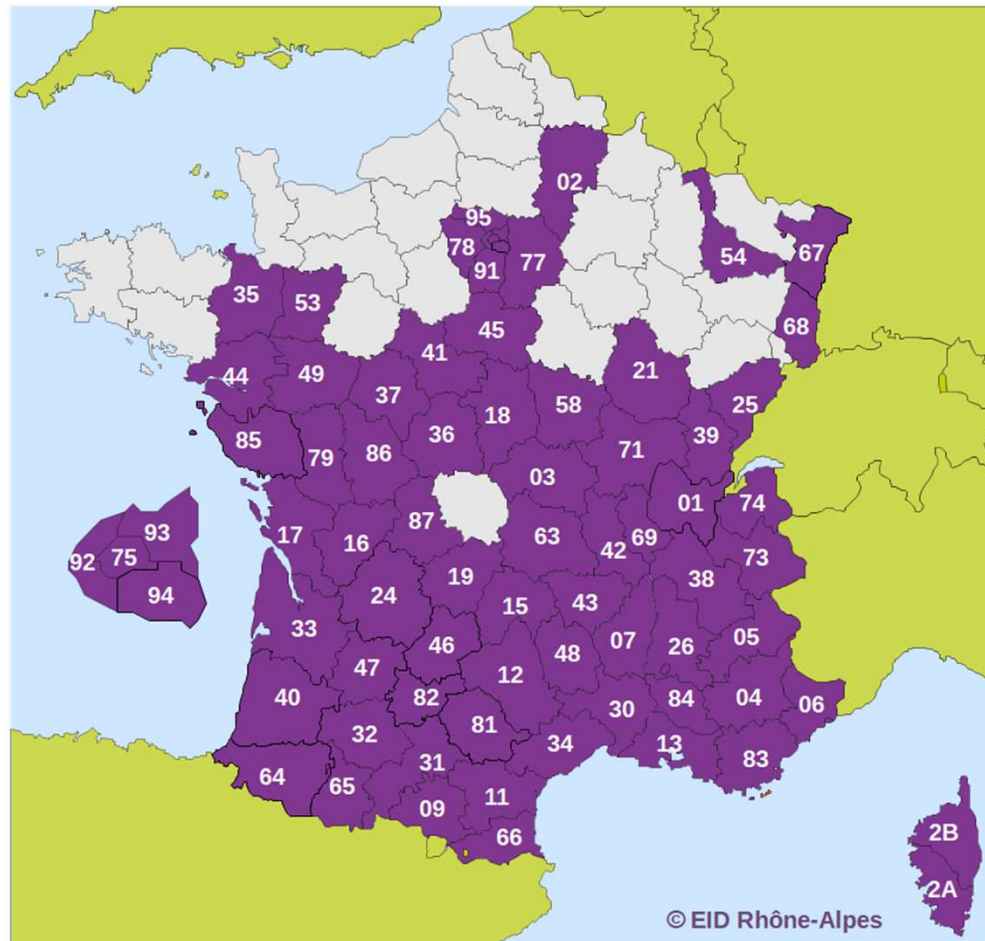


***Aedes albopictus* : le moustique tigre**

- Observé pour la première fois en France en 2004 dans le sud-est des Alpes-Maritimes à MENTON
- Est présent dans 72 départements métropolitains à la fin de l'année 2023
- Colonisation du territoire via les transports
- DRUMETAZ CLARAFOND est colonisé par l'ars depuis 2017



DEPARTEMENTS COLONISES



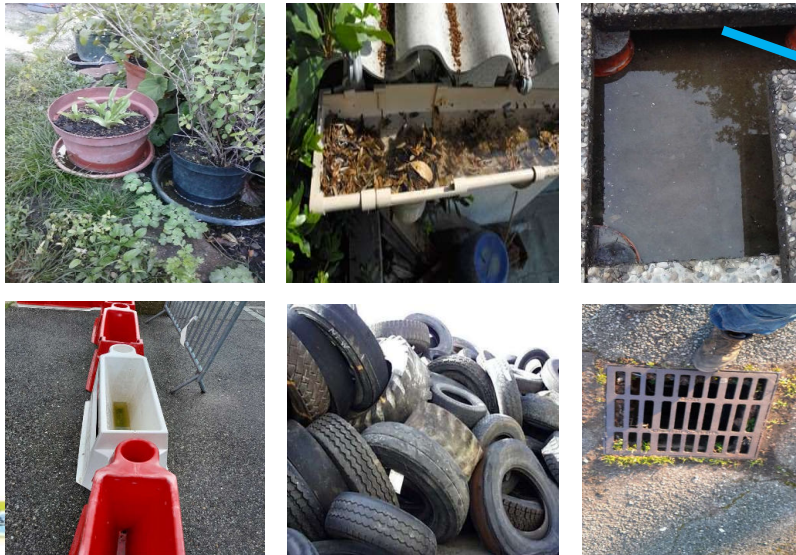
Aedes albopictus : le moustique tigre

- Espèce diurne (pics d'activité en début de matinée et en fin de journée)
- Fractionnement des repas de sang (piqûres répétées)
- Mauvaise aptitude au vol des adultes (distance max env. 150 m)
- Habitats larvaires de l'espèce diffus et variés
- Œufs pondus sur un substrat sec et qui se conservent l'hiver

espèce très nuisante

Phase aquatique

Gîtes larvaires



Phase aérienne



Gîtes de repos



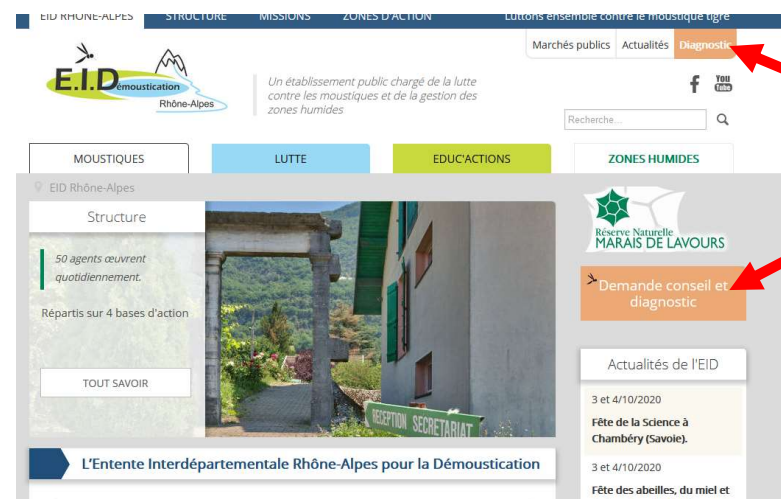
LA LUTTE CONTRE LE MOUSTIQUE TIGRE

Pas de suppression totale ! Mais une réelle baisse des nuisances possible

La lutte principale = les actions préventives :

- Suppression des gîtes larvaires
- Mobilisation sociale pour encourager l'adoption des bons gestes
- Information et communication

Demande d'intervention pour un diagnostic sur le site internet de l'EIRAD :
www.eid-rhonealpes.com



The screenshot shows the website interface for EID Rhône-Alpes. The top navigation bar includes 'STRUCTURE', 'MISSIONS', 'ZONES D'ACTION', and 'Luttons ensemble contre le moustique tigre'. A secondary navigation bar contains 'Marchés publics', 'Actualités', and 'Diagnostic'. A red arrow points to the 'Diagnostic' link. Below the navigation, there are tabs for 'MOUSTIQUES', 'LUTTE', 'EDUC' ACTIONS', and 'ZONES HUMIDES'. The 'LUTTE' tab is active, showing a 'Structure' section with the text '50 agents œuvrent quotidiennement. Répartis sur 4 bases d'action' and a 'TOUT SAVOIR' button. A large image of a building is visible. On the right, there is a 'Réserve Naturelle MARAIS DE LAVOURS' logo and a prominent orange button labeled 'Demande conseil et diagnostic', with another red arrow pointing to it. Below this, there is an 'Actualités de l'EID' section with dates and event titles like 'Fête de la Science à Chambéry (Savoie)'.

— LA SUPPRESSION DES GÎTES LARVAIRES



- bidons de recueil d'eau, fûts...
- Couvrez hermétiquement !**
(toile, voile ou filet anti-insecte en vente dans les jardineries)



- jouets d'enfant,
- brouettes,
- seau et arrosoir,
- poubelles...

Rangez !



- coupelles sous les pots de fleurs,
- gamelles pour animaux,
- bâches couvrant mobiliers de jardin, piscines, tas de bois,
- pots contenant des boutures dans l'eau...

Videz !

(une fois par semaine)

ou remplissez de sable ou graviers !



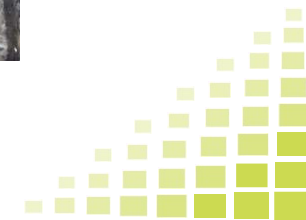
- déchets divers,
- boîtes de conserve,
- pneus...

Jetez !



PRÉSENCE DES GÎTES LARVAIRES

COMMENT SUPPRIMER



PRÉSENCE DES GÎTES LARVAIRES

COMMENT SUPPRIMER

Des gîtes larvaires particuliers :

➤ regard tampon fonte



➤ Cuve enterrée 3000 l



DIFFERENTS TYPES DE RECUPERATEUR D'EAU ATTENTION PAS D'ACCESS > 2MM



LA LUTTE CONTRE LE MOUSTIQUE TIGRE

La lutte complémentaire :

➤ **Le piégeage**, quels principes, quelle efficacité, quelle utilité ?



➤ BG GAT



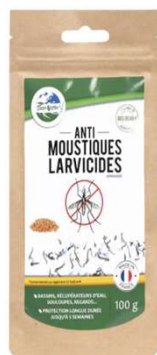
BG MOSQUITAIRE



MOSQUITO MAGNET



➤ **Les traitements**, quels principes, quelle efficacité, quelle utilité ?



Bacillus Thuringiensis
israelensis



Huile silicone



Huile silicone





— INFORMATION ET DOCUMENTATIONS

- Site internet de l'EIRAD, à la rubrique Educ'actions :
 - documents, dépliants et affiches téléchargeables
<https://www.eid-rhonealpes.com/telechargements-eid>
<https://www.agirmoustique.fr>
 - jeu interactif
- Site internet <https://moustigre.org/> de l'EIRAD, dédié au moustique tigre :
 - informations et vidéos pour découvrir et agir
 - jeux et activités pédagogiques
- Site internet <https://signalement-moustique.anses.fr/signalement-albopictus/sinformer> de signalement citoyen :
 - formulaire de signalement
 - informations et conseils



Facteurs favorisant son installation

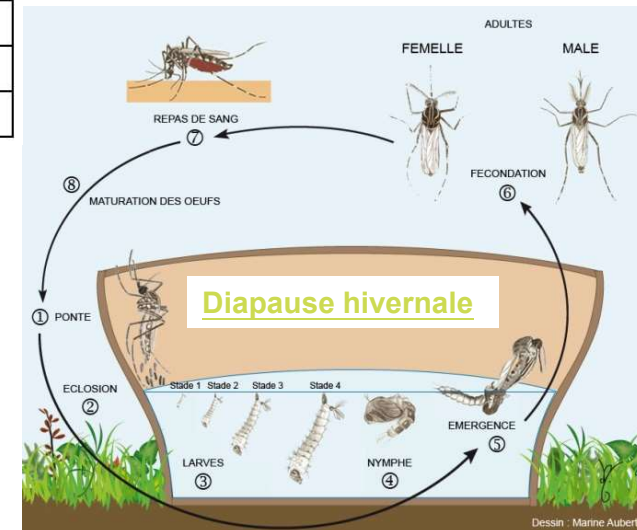
➤ Longévité moyenne

T°C	15	20	25	30	35
Mâles (jours)	31,3	19,3	18,4	17,2	14,9
Femelles (jours)	38,6	28,7	29,9	32,1	19,9

Fécondité et durée moyenne par cycle trophogonique

Température	20°C	25°C	30°C	35°C
Nombre œufs	50,8 a	65,3 a	74,2 a	48,7 a
Durée des cycles	4,3 a	3,1 a	3,9 a	2,9 a

Delatte H. (IRD UR016) *Aedes albopictus* à la Réunion: Colloque chikungunya
Decembre 2007.

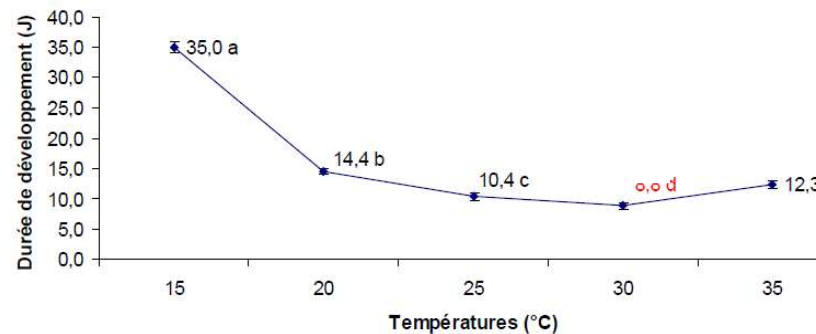


➤ Durée de développement

Le plus rapide à 30 ° C

8,8 jours

Temps moyen de développement larvaire d' *Aedes albopictus*



AEDES ALBOPICTUS

